

500種類、  
13,000本が咲き誇る

2024 Amagi Green Garden



4月中旬～5月上旬

見頃です!!

しゃくなげ  
石楠花

アマギシャクナゲ

天城新緑ジオトレッキングガイドツアー

5月4日(土)開催

※詳細は裏面にて

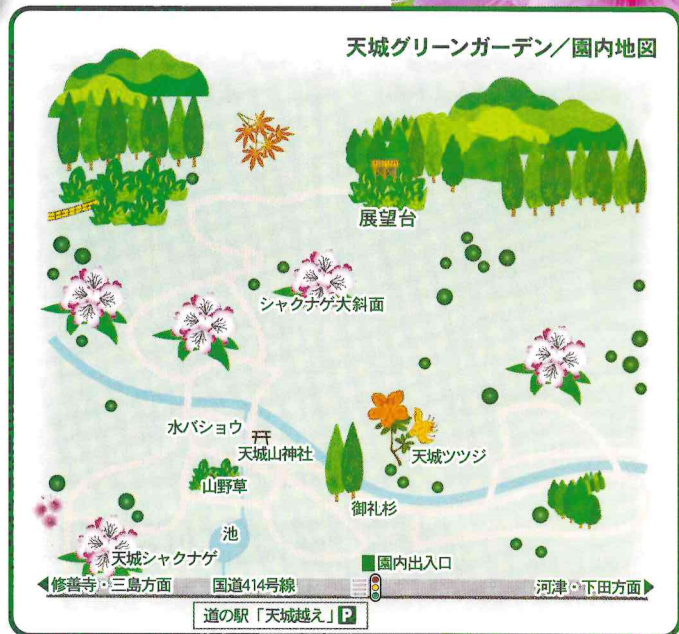
### 天城グリーンガーデン

昭和の森会館に隣接する54,072m<sup>2</sup>の自然公園。  
4月中旬～6月中旬には、天城シャクナゲや西洋  
シャクナゲ500種 13,000本、さらに天城に自生  
する山野草を見ることが出来ます。

また展望台からは  
天城の山々と富士  
山が望めます。  
園内は全長約2km  
の遊歩道に  
なります。



展望台からの富士山



道の駅「天城越え」 昭和の森会館 TEL.0558-85-1110

〒410-3206 静岡県伊豆市湯ヶ島892-6 mail:syowanomori@city.izu.shizuoka.jp



雄大な自然に抱かれてくつろぐひととき。見どころもたくさんです。

# 道の駅「天城越え」

伊豆市湯ヶ島 昭和の森会館

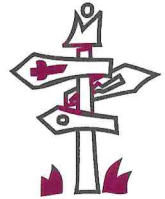
昭和55年にオープン。平成10年に道の駅「天城越え」として登録される。伊豆近代文学博物館、森の情報館、天城グリーンガーデン、伊豆半島ジオパークビジターセンターなどの見学施設をはじめ、山のレストラン緑の森、天城わさびの里、竹の子かあさんの店などの販売施設があります。



いま伊豆での  
人気スポット!

## 「天城新緑ジオトレッキングガイドツアー」ガイド/天城自然ガイドクラブ

- 開催日時/八丁池コース5月4日(土) ※荒天中止  
※午前8時30分～午後4時(予定) 所要時間/約5時間
- 集合場所/昭和の森会館 ※受付8:20開始
- 申込先/昭和の森会館 TEL0558-85-1110  
※申込開始は、4月初旬に伊豆市観光HPに掲載します。
- コース/(行程)八丁池周辺の豊かな原生林を楽しめるコース(歩行距離 約7.5km)  
昭和の森会館(専用バス8:30発)⇒八丁池口(専用バス9:00着)⇒寒天林道⇒コマドリ歩道⇒八丁池(昼食)⇒下り御幸歩道⇒休憩舎⇒本谷林道⇒水生地下(専用バス15:30発)⇒昭和の森会館(専用バス16:00着)
- 募集定員/15名(先着順。最少催行人数5名)  
※小学生は保護者同伴で参加の申し込みが必要となります。  
※募集締め切り日は、開催日の一週間前です。  
※定員になり次第、締め切りとなります。
- 参加料/2,000円(1人)
- 持ち物/動きやすい服装、運動靴(トレッキングシューズ)、弁当、水筒、雨具、レジャーシート



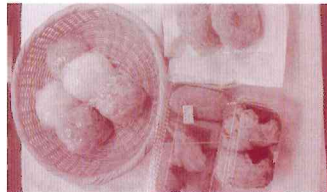
## 道の駅「天城越え」 各店舗のご案内

食事・おみやげ  
**山のレストラン  
緑の森**  
TEL0558-85-1109



●レストラン/ 平日 10:00～14:45  
土日祝 10:00～15:00  
地元わさび、イズシカを使ったお食事が自慢です。  
●お土産店/9:00～16:30  
伊豆のわさびのお土産が勢揃い。珍しいわさびのビールも人気です。  
※わさびソフトクリームあります。

おみやげ 地元のおかあさん  
手作りの店  
**竹の子  
かあさんの店**  
TEL0558-85-1140



●売店/9:30～16:00  
わさび・しいたけなど、新鮮な地元野菜が並んでいます。  
しいたけコロケ、山菜おこわ、小麦まんじゅうなど、地元ならではの作り立ての惣菜を味わえます。

おみやげ わさび生産者  
直売店  
**天城  
わさびの里**  
TEL0558-85-0999



●売店/8:30～16:30  
生わさびやわさび漬け、茎の三杯酢などの加工品を生産者価格で販売!  
わさびの収穫、わさび漬けの加工体験ができます。(要予約)  
※わさびソフトクリームあります。

見学・おみやげ  
**伊豆近代  
文学博物館**



●博物館/8:30～16:30  
川端康成、井上靖をはじめ、伊豆ゆかりの文学者120名の資料を展示しています。  
川端康成:「伊豆の踊子」直筆原稿  
井上靖:「敦煌」「桜蘭」原稿 他、北原白秋、若山牧水、横光利一、梶井基次郎…



### 天城グリーンガーデン

山の斜面に遊歩道が整備されて森林浴・バードウォッチングも楽しめます。

### 交通のご案内

- 直通特急  
●東京 → 2時間15分 → 修善寺
- 新幹線(三島乗換)  
●東京 → 60分 → 三島  
●名古屋 → 1時間40分 → 三島  
●新大阪 → 3時間 → 三島
- 伊豆箱根鉄道  
●三島 → 30分 → 修善寺

- 定期バス(東海バス)  
●修善寺 → 30分 → 昭和の森  
●河津駅 → 30分 → 昭和の森
- 東名高速道路  
沼津ICより約60分(R414経由)
- 新東名高速道路  
長泉沼津ICより約60分(東駿河湾環状道路経由)

